

# CATÁLOGO DE PRODUCTOS



## CONTACTO

[mex-mat.com](http://mex-mat.com)

[ventas@mex-mat.com](mailto:ventas@mex-mat.com)



Mexmat Proveedores, S.A.P.I. de C.V. es una empresa con más de 60 años de experiencia en la venta y distribución de aislamientos térmicos y acústicos para el mercado mexicano.

Contamos con el personal técnico, la calidad y la experiencia necesarias para ofrecer a nuestros clientes la mejor solución en sistemas termoaislantes y de tratamiento acústico.



# **AISLAMIENTOS DE FIBRA DE VIDRIO**



## BLACK ACOUSTIC BOARD

Aislamiento termo-acústico fabricado con fibra de vidrio aglutinada y resina fenólica de fraguado térmico, presentado en placas de alta densidad de color negro cubiertas con un velo negro de fibra de vidrio.

### DONDE SE INSTALA

Tanto en muros como en cielos. Por su excelente desempeño acústico se recomienda en teatros, estudios de sonido, centros de arte y presentaciones. Ayuda a proveer la más alta calidad en reproducción de audio al reducir la reverberación de sonido dentro de los espacios y de un espacio a otro.



## AISSLHOGAR

Aislamiento termo-acústico fabricado con fibra de vidrio de baja densidad, aglutinada con resina fenólica de fraguado térmico, presentado en rollos de color rosa con o sin recubrimiento de papel kraft o asfaltado.

### DONDE SE INSTALA

El Aislhogar se recomienda como aislamiento térmico y acústico en el ramo de la construcción, en usos como: interior de muros y cancelas divisorios, sobre falsos plafones y como absorbente de sonido bajo cierto tipo de pisos y en el interior de sistemas hechos con paneles de yeso.



## DUCT LINER

Colchoneta de aislamiento termo-acústico fabricada con fibra de vidrio.

### DONDE SE INSTALA

Está diseñado para instalarse en el interior de ductos de aire acondicionado y calefacción. Su superficie flexible es resistente al fuego y a la erosión del aire. Mejora el ambiente interior al absorber el ruido dentro de los ductos y contribuye con la comodidad interior al disminuir la pérdida o la obtención de calor a través de las paredes del ducto.





## DUCT WRAP RF-3000

Aislamiento termo-acústico fabricado con fibra de vidrio aglutinada con resina para soportar temperaturas adecuadas en sistemas HVAC.

### DONDE SE INSTALA

Se recomienda para el aislamiento termo-acústico exterior de sistemas de ductos de aire acondicionado y calefacción, se presenta con dos diferentes barreras de vapor dependiendo de la instalación: Al exterior se recomienda foil de aluminio y en interior aluminio reforzado con fibra de vidrio (FSK).



## METAL BUILDING INSULATION (MBI)

Es un rollo flexible de aislamiento térmico, fabricado con fibras de vidrio aglutinadas recubiertas con una barrera de vapor de polipropileno reforzado en una de sus caras.

### DONDE SE INSTALA

Representa una solución altamente eficiente, segura y económica en techos y muros de naves industriales y comerciales, hangares, supermercados, bodegas, centros comerciales, centros de distribución, colegios, gimnasios, tiendas de conveniencia, etc.



## TUBERIA TFMIL

Tubería de fibra mineral de vidrio en presentación de termoformados abisagrados.

### DONDE SE INSTALA

Ideal para tuberías de procesos que conducen vapor, agua caliente, agua helada, refrigerantes, gases y toda clase de fluidos que requieran ahorrar energía. Soporta hasta 1000°F (538°C), con membrana FSK, ASJ o sin ella. Hasta 30" de diámetro y 5" de espesor.



**AISLAMIENTOS DE  
FIBRA DE VIDRIO**



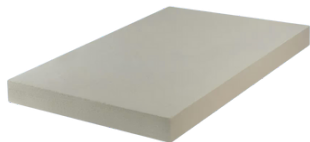
# **AISLAMIENTOS DE FIBRA DE CERÁMICA**



## FIBRA CERÁMICA PLACA

Tablas de fibra formadas al vacío, diseñadas para ser resistentes, rígidas y estables bajo altas temperaturas, vibraciones y esfuerzos mecánicos.

Ideales para gestión térmica en procesos industriales, con dos grados disponibles: Fibra Cerámica Refractaria (RCF) y Fibra de Baja Biopersistencia (LBP). Disponibles en diferentes formulaciones, tamaños y geometrías, con opciones de fabricación a la medida según los requerimientos del proyecto.



## FIBRA CERÁMICA ROLLO

Esta colcha de fibra cerámica esta compuesta de fibras entretrejidas largas y flexibles, fabricadas a través del proceso "Spun". Este material puede usarse para aplicaciones con temperaturas que van desde los 538°C, hasta los 1,480°C.





# **AISLAMIENTOS DE LANA DE ROCA**





## AISLAMURO

Placas termoaislantes para uso en edificaciones. Producen ambientes confortables y generan ahorros significativos en los consumos de energía de los sistemas de aire acondicionado. Hechas de lana de roca basáltica y resina sintética especialmente formulada.

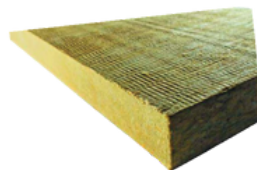
La pureza y calidad de su fibra de roca les permiten ofrecer eficiencia térmica en un producto comparativamente ligero, con densidad de 32 kg/m.

Además, ofrece seguridad total contra incendio, porque son incombustibles y no generan humo en caso de incendio.



## HTB ROLAN

Las placas rígidas aislantes HT-B Rolan® de lana de roca son ideales para usos industriales de servicio en alta temperatura y para tratamientos Acústicos de alta eficiencia. Producen ahorros sustanciales de consumo de energía y cumplen con las normas nacionales e internacionales en materia de aislamiento térmico y de uso eficiente de la energía en la industria y la construcción. La densidad de estas placas las hace ideales si lo que requiere es un aislamiento eficiente contra ruidos fuertes o bien tratamientos acústicos en salas de grabación de audio y video.



## COLCHAS ARMADAS ROLAN

Las colchas armadas y respuntheadas Rolan® son aislantes térmicos industriales fabricados con fibras minerales de lana de roca de alta calidad, aglutinadas con aceite mineral y reforzadas mediante seis costuras longitudinales continuas unidas a mallas metálicas en una o ambas caras. Disponibles en versiones semirrígidas (armadas) y flexibles (respuntheadas), están diseñadas para proporcionar alta eficiencia termoaislante, excelente absorción acústica y seguridad total contra incendio, ya que son incombustibles, no propagan la flama, no generan humo y cuentan con un punto de fusión superior a 1,100 °C. Cumplen con normas nacionales e internacionales de aislamiento térmico y eficiencia energética, y se utilizan ampliamente en plantas de proceso, instalaciones industriales, termoeléctricas y edificaciones comerciales, ofreciendo confort y ahorros energéticos sostenidos en el tiempo.



## PLACAS FF ROLAN

Las placas FF de lana de roca son aislantes térmicos y acústicos diseñados para todo tipo de construcciones habitacionales, comerciales, industriales y de servicios. Son ligeras, semirrígidas, incombustibles y no generan humo ni propagan flama, además de ofrecer alta resistencia térmica y excelentes niveles de absorción sonora. Se utilizan ampliamente en muros, techos, plafones y en equipos industriales como estufas, hornos, calderas, ductos y colectores.







**POLIISOCIANURATO**





## PLACA POLIISOCIANURATO

Panel aislante de espuma de poliisocianurato (PIR) de celda cerrada. Puede instalarse mediante adhesivo, asfalto caliente o sujeción mecánica. Ofrece una excelente resistencia térmica, alta estabilidad dimensional y se encuentra disponible con bordes cuadrados o traslapados para acelerar la instalación.

Este panel se utiliza principalmente en sistemas de techado comerciales e industriales, brindando aislamiento térmico de alto desempeño para cubiertas metálicas, losas de concreto y sistemas de impermeabilización. Su función es disminuir la transferencia de calor, mejorar la eficiencia energética del edificio y proporcionar una base estable y durable para los sistemas de impermeabilización.



## TUBERÍA POLIISOCIANURATO

Aislamiento tubular de poliisocianurato (PIR) de celda cerrada, diseñado específicamente para aplicaciones en tuberías de conducción térmica. Su estructura rígida y su revestimiento reforzado brindan alta resistencia térmica, excelente estabilidad dimensional y un desempeño superior frente a cambios de temperatura. Se instala fácilmente mediante adhesivos, cintas especiales o sujeción mecánica, permitiendo un montaje rápido y seguro.

Este aislamiento se utiliza en sistemas industriales, comerciales y de HVAC, proporcionando control térmico en líneas de agua caliente, fría, procesos industriales y sistemas de refrigeración. Su función principal es reducir la pérdida o ganancia de calor, evitar condensación, proteger la tubería y contribuir a la eficiencia energética y prolongación de la vida útil del sistema.





# ESPUMA ELASTOMÉTRICA



## FORROS PARA TUBERÍA ARMAFLEX

Aislamiento térmico original, libre de fibras, ideal para prevenir la condensación y reducir la pérdida de energía. Su fórmula sin formaldehído, con bajos compuestos orgánicos volátiles (VOC), no se desmorona y contribuye a mantener una buena calidad del aire en interiores.

Gracias a su estructura de celda cerrada, ofrece un excelente control de la humedad y ya incluye una barrera de vapor integrada, eliminando la necesidad de materiales adicionales. Además, cuenta con protección antimicrobiana Microban®, que brinda una alta resistencia al crecimiento de moho.

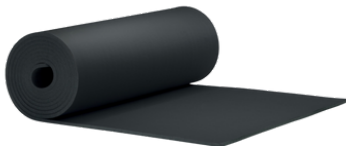


## ROLLOS ARMAFLEX

Diseñada para retrasar la ganancia de calor y controlar la condensación en tuberías de refrigeración y sistemas de agua helada. También reduce eficientemente el flujo térmico en tuberías de agua caliente, calefacción líquida y sistemas de temperatura dual.

Recomendada para espesores de hasta 1" (25 mm), es apta para uso en cámaras de aire y cumple con las normas NFPA 90A y NFPA 90B.

El rango de temperatura operativa va de -297 °F a +180 °F (-183 °C a +82 °C). Cuando se utiliza adhesivo en toda la superficie de la lámina, la temperatura máxima del sustrato no debe superar los 180 °F (82 °C).

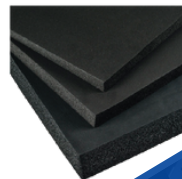


## PLACA ARMAFLEX

Fórmula libre de fibras y formaldehído, con bajos niveles de compuestos orgánicos volátiles (VOC), que no se desmorona y contribuye a mantener una óptima calidad del aire en interiores.

Su estructura de celda cerrada proporciona un excelente control de la condensación, y la barrera de vapor incorporada elimina la necesidad de retardadores adicionales. Incorpora tecnología Microban® que inhibe el crecimiento de moho y hongos durante toda la vida útil del aislamiento.

Cumple con la clasificación 25/50 para uso en cámaras de aire, en espesores de hasta 1" de acuerdo con la norma ASTM E84.



ESPUMA  
ELASTOMÉTRICA



**POLIESTIRENOS**





## FOAMULAR

Es un aislamiento térmico de espuma rígida de poliestireno extruido en paneles manufacturados por el proceso H3, exclusivo de Owens Corning. Tiene una superficie lisa o apuntillada y una estructura de celdas cerradas con paredes que se inter adhieren unas con otras sin dejar huecos.

Se recomienda usar para aislar térmicamente: viviendas, bodegas y naves industriales, centros comerciales, restaurantes y hoteles, hospitales y laboratorios, frigoríficos y transportes refrigerados, así como también para naves de confinamiento de animales, principalmente aves y cerdos, en el sector agropecuario.

El producto se fabrica en diferentes resistencias a la compresión para satisfacer todas las necesidades del constructor: 1.76 Kg/cm<sup>2</sup> (25 lb/in<sup>2</sup>), 2.81 Kg/cm<sup>2</sup> (40 lb/in<sup>2</sup>), 4.22 Kg/cm<sup>2</sup> (60 lb/in<sup>2</sup>) y 7.03 Kg/cm<sup>2</sup> (100 lb/in<sup>2</sup>).



## EKO THERM 40PSI

Placas termo-aislantes de espuma de poliestireno. Formadas por extrusión (poliestireno tipo XPS, por sus siglas en inglés). Se fabrican utilizando exclusivamente agentes que protegen la capa de ozono, es decir: a diferencia de las placas convencionales, las placas Eko- Therm® no contienen gas freón, HCFCs, ni CFCs.

Y a esta característica a favor del medio ambiente se suma su alta resistencia a la transmisión del calor (valor R), que a la par de producir ahorros significativos de energía en las edificaciones contribuye a reducir las emisiones de Gases Efecto Invernadero (GEIS). Distribuidas en medida estándar de 1" espesor x 1.22 mts ancho x 4.57 mts largo.

Por lo tanto debe ser considerado para aislar térmicamente: viviendas, bodegas y naves industriales, centros comerciales, restaurantes y hoteles, hospitales y laboratorios, frigoríficos y transportes refrigerados, así como también para naves de confinamiento de animales, principalmente aves y cerdos, en el sector agropecuario.

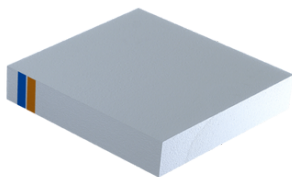


**POLIESTIRENOS**



## CASETÓN

Es un bloque de Poliestireno Expandido (EPS) de fácil instalación utilizado para aligerar losas de azotea y entrepisos; sus dimensiones se pueden ajustar conforme a los requerimientos de cada proyecto.



## BOVEDILLA

Elemento aligerante y de soporte en el sistema constructivo de vigueta y bovedilla; hecho de Poliestireno Expandido (EPS), cortado con forma y dimensiones para ser acoplado a la gran variedad de viguetas en la construcción de losas que trabajan en un solo sentido, otorga excelentes propiedades estructurales, térmicas y acústicas. Ideal para construir losas estructurales para viviendas en serie, obras residenciales, industriales, etc.





**IMPERMEABILIZANTES**



## UNIPLAS PLUS SBS

Se emplea para impermeabilizar en la forma más completa todo tipo de techos, así como cimientos, muros, estanques, túneles, presas, etc.

UNIPLAS® PLUS SBS está fabricado a base de asfaltos modificados con polímeros sintéticos Estireno Butadieno Estireno (SBS), lo cual aumenta notablemente su resistencia al intemperismo y su flexibilidad a temperaturas abajo de 0 °C.

Funciona en todo tipo de climas. Los impermeabilizantes prefabricados a base de asfaltos modificados SBS son los más indicados para emplearse en climas fríos o templados.



## ALUSTICKER PLUS

Este producto se utiliza para sellar e impermeabilizar de manera avanzada diversos elementos como techos, jardineras, fisuras y juntas de construcción con poco o nulo movimiento, incluyendo grietas, remates, tragaluces, ventanas y ductos. También es ideal para sellar marquesinas, ductos, tuberías, canales y bajadas de agua con movimientos moderados, así como juntas entre mampostería y madera, y chaflanes en sistemas de impermeabilización. Su desempeño es eficaz en cualquier tipo de clima: cálido, templado o frío.



## ELASTON PLUS 12

Este producto se utiliza como parte de los sistemas de impermeabilización ELASTON, ya sea como componente integral o como sistema impermeable único en techos con tránsito ligero. También funciona como sellador de remates y traslapes, así como en el mantenimiento y renovación de sistemas antiguos afectados por la intemperie. Además, ofrece un acabado reflectivo, impermeable y durable, ideal para complementar otros sistemas de impermeabilización o como recubrimiento decorativo en muros y fachadas.



## UREALISTIC AC 14

Es un impermeabilizante ideal como componente en sistemas para techos con tránsito peatonal moderado. También se utiliza para el mantenimiento y renovación de sistemas antiguos afectados por la intemperie, como acabado reflectivo, durable y lavable en otros sistemas de impermeabilización, y para la impermeabilización profesional de todo tipo de techos.



## SELLOKOTE FELXOTECHO

Es un impermeabilizante en polvo monocomponente, formulado con cemento, minerales, resinas y aditivos, que ofrece excelente adherencia, resistencia y flexibilidad. Está diseñado para resanar e impermeabilizar losas y techos de manera eficaz.



## IMPERCOAT ADHESIVO

Este producto es ideal como adhesivo de aplicación en frío para sistemas VITRONOVA®, TEJA ASFÁLTICA IQ y UNIPLAS® PLUS, así como un eficaz impermeabilizante en frío para techos y azoteas





# PINTURAS Y DESMOLDANTES



## PINTURAS ESPACIOS ALEBRIJE

Pintura vinil-acrílica base agua con buena duración y poder cubriente al secar. Ideal para interiores en superficies como yeso, cemento, concreto y aplanados, ofreciendo un acabado mate decorativo a bajo costo.



## PINTURA ESPACIOS CONTRATISTA

Pintura vinil-acrílica base agua con buen poder cubriente, acabado mate y larga duración. Ideal para superficies interiores como yeso, cemento, concreto y aplanados, ofreciendo un acabado decorativo uniforme.



## PINTURA ESPACIOS LUMINOX

Pintura vinil-acrílica base agua de alta calidad, con excelente lavabilidad, gran poder cubriente, textura suave y larga duración. Apta para interiores y exteriores en yeso, cemento, concreto y aplanados, ofreciendo un acabado satinado decorativo.







## DESCIMBRAL LIQUIDO

Desmoldante líquido que evita la adherencia del concreto o mortero a las cimbras, facilitando el descimbrado y prolongando la vida de los moldes. Se puede aplicar en cimbras de madera, metálicas, plástico, casetones de fibra de vidrio y moldes de yeso. También está disponible en presentación en pasta para cimbras metálicas o plásticas.



## DESCIMBRAL AQUA

Desmoldante químico base agua que evita la adherencia del concreto o mortero a las cimbras, facilitando el descimbrado y protegiendo la superficie de los moldes. Recomendado para cimbras de madera, metálicas, plástico, casetones de fibra de vidrio y moldes de yeso.





# ACCESORIOS DE INSTALACIÓN



## ADHESIVO PARA FIBRA

Adhesivo tipo solvente en presentaciones de latas de 1, 4 y 18 litros.



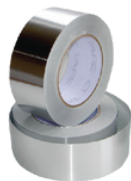
## CINTAS DE ALUMINIO

Cintas de Aluminio Reforzadas con hilo de fibra de vidrio para uniones de aislamiento.



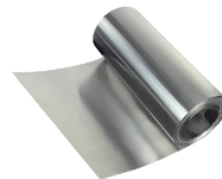
## CINTA GRIS

Cinta para unión de ductos.



## LÁMINA DE ALUMINIO

Lamina de aluminio lisa o corrugada de diferentes calibres.



## UNECRETO E

Emulsión base agua que forma una membrana adherente y resistente al agua en superficies como yeso y concreto. Se utiliza como base de unión para aplanados y acabados, adhesivo para papel tapiz o telas, ligante para masillas y reforzador de pinturas, mejorando su plasticidad, dureza y durabilidad, además de funcionar como sellador en superficies porosas.



## ADHESIVO ARMSTRONG

Adhesivo Negro y amarillo para productos Elastómeros.



## FIBERMASTIC

Barrera de vapor para el terminado de aislamiento térmico o aire acondicionado para interior. Base agua/base solvente.



## CLIP HANGER CON ADHESIVO

Clavos de sujeción con adhesivo en su base para la colocación de fibra al interior de los ductos de aire acondicionado.



ACCESORIOS DE  
INSTALACIÓN

## PLACA Y TUBERIA DE POLIURETANO

Placas rígidas y medias cañas de espuma de poliuretano.

## MANTA CRUDA DE PORO CERRADO

100% algodón, de 1.05 mts de ancho y venta por metro lineal , ideal para refuerzos de impermeabilización y aplicación de sellador asfáltico. Añade la durabilidad por años a su acabado.



## SELLOS O GRAPAS

Sellos galvanizados o de acero inoxidable para sujeción de Fleje.





## ¿Desea conocer más detalles sobre nuestros productos?

Visite los sitios web de nuestros proveedores  
oficiales para información ampliada, fichas  
técnicas y actualizaciones.



[www.imperquimia.mx](http://www.imperquimia.mx)

[www.nutec.com/es](http://www.nutec.com/es)

[www.rolan.com](http://www.rolan.com)

[www.armacell.com/](http://www.armacell.com/)

[www.owenscorning.com.mx](http://www.owenscorning.com.mx)

[www.thermaflex.com](http://www.thermaflex.com)



+52 55 5520 2179



[www.mex-mat.com](http://www.mex-mat.com)